

塗料壁面雨垂れ跡除去用クリーナー

# Magic Amadore

マジックアマドーレ

濃縮タイプ

# x2

バイツ

腰壁・壁面・看板・テントの雨垂れ除去に  
塗料を傷めず銹物系汚染の除去ができます



汚れに素早く浸透  
ケミカルパワーで強力分解  
低発泡 eco タイプ

内容量  
1.89L

COSCHEM

<https://coschem.jp/>

Vol.1

塗料壁面用雨垂れ跡除去クリーナー

マジックアマドーレ

バイター

# Magic Amadore x2

不燃性・低発泡・生分解性タイプ

3.78Lからのコンパクト化で  
廃プラ排出量を大幅削減!!



## High Performance 重汚染用外壁洗剤

40倍希釈 (目安)

※効果が得られない場合は20倍で

Magic Amadore x2

汚れに応じて希釈倍率をご調整ください

屋外で発生する鉱物系の汚れを除去します。塗装面や外壁、テントに付着した雨だれ跡に最適です。

### 使用方法

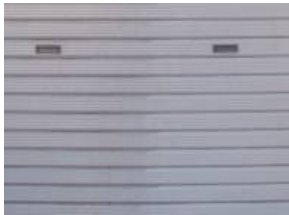
- ① 汚れに応じた希釈液を低圧スプレーで噴霧するかウエスやシャンプーで塗布する
- ② 凹凸に応じてブラシやパッドで洗浄
- ③ 洗浄面の発泡を確認後、放置時間を置く (約5~10分)
- ④ 高圧洗浄機で洗剤施工面を完全に洗い流す

使用前にテスト洗浄してください



普通の汚れならスプレーや塗布するだけで汚れがどんどん落ちていきます

こんな場所の、こんな汚れに・・・



### 使用注意

⚠ 製品使用時に必ずお守りください。

■ 子供の手に届かない場所に保管してください。■ 皮膚に触れたり眼に入らないよう注意してください。飲み込むと危険です。ゴム手袋をしてください。■ 換気をよくして使用してください。■ 使用する前に目立たない所でお試してください。■ 一度容器から出した洗剤は、戻さないでください。■ 用途以外に使用しないでください。■ 凍結させないでください。

■ **ご使用前にSDSをお読みください。**

### 主な使用

■ 製品名: マジックアマドーレx2 (バイター) 雨垂れ跡除去クリーナー ■ 容量: 1.89L ■ 液性: アルカリ性 ■ 界面活性剤: 生分解性 ■ 成分: ケイ酸カリウム、水酸化カリウム、ポリアクリル酸ナトリウム、ピロリン酸カリウム他 ■ 原産国: 米国

COSCHEM **Tosho**  
Chemical products by

株式会社TOSHO

本社:

東京都杉並区高円寺南5-20-7 1F 〒166-0003

関西オフィス:

大阪市淀川区西中島5-1-8 日研ビル202 〒532-0011

www.coschem.jp