

水溶性の石材用浸透保護

新

強固な保護力 Power Up!

i shimall

イシモール

環境に優しい

すべての石材に使用できます



内容量
3.78L

水溶性でも強固
施工が簡単
溶剤臭が無い



鏡面にも使える
1時間で歩行が可能
施工時間と場所を選ばない

COSCHEM

<https://coschem.jp/>

新イシモールは **防汚**  だけでなく

新 Water Based Impregnator
ishimall

吸い上げと**エフロ**防止効果に自信あり

【吸い上げ検証実験】

- 使用石材：御影石（バーナー仕上げ） ●実験期間：20日間 ●赤インク液
- 左 - 未施工の石材 右 - 新イシモールを施工

使用目安

【3.78L本の使用目安】

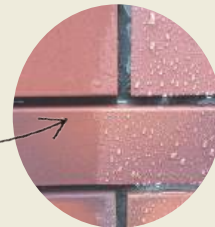
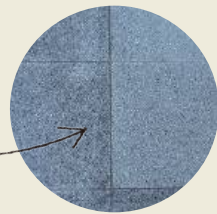
- 天然石鏡面仕上げ：180㎡
- セラミック等の磁気タイル：90～150㎡
- コンクリート等の多孔質：70～90㎡



使用用途

御影石、大理石、ライムストーン、セラミックタイル、磁器タイル、目地、コンクリート、レンガ、石灰石、粘土タイルなどすべての石材

イシモールは **床面** だけでなく **壁面** にも使えます



雨水の水滴を弾いて汚れを防ぎます

主な仕様

- 商品名：新イシモール（石材用水溶性浸透保護剤）
- 容量：3.78L
- 液性：酸性
- 香り：マイルド
- 主成分：PFA樹脂他
- 原産国：米国

使用方法

- STEP 1** イシモールを直接床にたらし、スプレーヤーで噴霧する。（壁面の場合はローラーの使用も可）
✓塗布量は使用目安参照
- STEP 2** きれいなモップ、もしくはフロアスクイジーで均等にならす。（ひたひた程度に）
- STEP 3** 約5～10分間浸透時間を置く。（石材によって浸透時間が違う）
- STEP 4** 余剰分をきれいなモップで拭き取る
- STEP 5** 1時間の乾燥時間を置き、歩行が可能になります。（水による洗いは24時間後～）

使用上の注意：・子供の手の届かない場所に保管して下さい・皮膚に触れたり眼に入らないよう注意して下さい。飲み込むと危険です・ゴム手袋をして下さい・換気をして使用して下さい・使用する前に目立たないところでお試し下さい・一度容器からだしたら戻さないで下さい・用途以外に使用しないで下さい・凍結させないで下さい

COSCHEM Chemical products by **Tosho**

株式会社TOSHO

本社：
東京都杉並区高円寺南5-20-7 1F 〒166-0003
関西オフィス：
大阪市淀川区西中島5-1-8 日研ビル202 〒532-0011
www.coschem.jp