

超微粒子研磨剤配合特殊パウダー

汚染レスキュー OSEN RESCUE



びっくり粉

BIKKURIKO

BIKKURIKO

- ★手っ取り早く汚れを落としたい。
- ★明らかな洗浄効果を出したい。
- ★液体洗剤では汚れが落ちない。

一番は、びっくり粉

内容量
500g



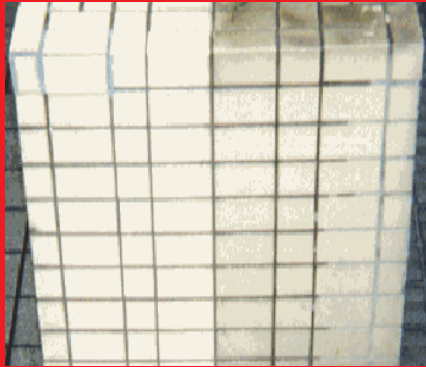
粉状だから、汚染状況・洗浄箇所にあわせて粘度を自由に調整

COSCHEM
BRAND

Solve All Heavy Duty Problem

SOLVE ALL HEAVY DUTY PROBLEM

壁面洗浄に



タイル

定期・特殊洗浄に



御影石

ハウスクリーニングに



鏡



蛇口

あらゆる用途で威力を発揮！汚染除去に困ったら！汚染レスキューびっくり粉

機動班（定期清掃・特別清掃）の車に1個！もしもの為に常駐現場に1個！テスト洗浄必需品に1個！



【汚染レスキュー びっくり粉 製品特徴】

- びっくり粉は、汚れを落とす原理の『溶かす・はがす・ぼかす・削る』の中で特に【削る】に特化したケミカルです。液体洗剤の溶解作用や浸透作用に要する時間をカットし、即座に洗浄効果を発揮します。また、超微粒子の粉をその汚染状況に応じて水と混ぜ合わせるだけで、床面から立面まで、あらゆる用途で素早く効果を発揮します。
- やわらかく解け易い特殊シリカを超微粒子にて配合し、汚染物で形成された凹凸の汚染物のみを削り取ります。また、その特殊シリカの形状から洗浄面に傷をつけにくい性質も兼ね備え、困ったときに、役立つ汚染レスキューと呼べるでしょう。

御影石

バーナー仕上

施工例

STEP ①



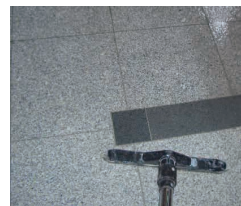
適正希釈し洗浄面に塗布

STEP ②



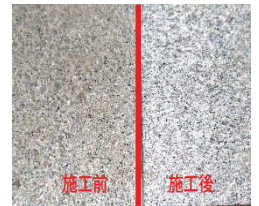
洗浄機にて水を出しながら洗浄

STEP ③



十分なリンス後に汚水を回収

作業完了



乾燥して作業完了

【用途】 ■水垢や石鹸カス、ウロコ等の除去に。液体洗剤では落とせない床などにこびりついた頑固な汚れ除去に。

【液性】 ■アルカリ性

【主な成分】 ■結晶性酸化ケイ素・炭酸ソーダ過酸化水素・水溶物

【使用上の注意】

■眼や皮膚の炎症を起こす場合があります。ご使用の際は、帽子、ゴーグル、ゴム手袋等の保護具を必ず着用下さい。■製品用途以外の物にはご使用にならないでください。また、ご使用前には必ず目立たない部位でテスト洗浄を行って下さい。■直射日光・高温多湿の場所及び、幼児の手の届く場所には保管しないでください。■ワックス塗布面には使用しないで下さい。プラスチックやアルミ素材、ステンレスはキズが目立つ場合がありますので、一度試してからご使用ください。

【救急処置】

■眼：上下のまぶたを引っ張り、眼を大量の水で洗って下さい。刺激が続く場合には医師の診察を受けて下さい。■皮膚：石鹸と水で皮膚を洗い、汚染した衣類は脱がせ再着用する前に必ず洗濯して下さい。また、刺激が続く場合には医師の診察を受けて下さい。■経口摂取：大量の水を飲んで薬液を薄めて下さい。その後直ちに医師の診察を受けて下さい。■吸入：直ちに新鮮な空気が吸える場所に移動して下さい。刺激が続く場合には医師の診察を受けて下さい。

【内容量】 500g 【原産国】 米 国

【希釈率】

■重汚染 びっくり粉 1 : 水 1

■500g (1個) 使用目安 : 約 40~50㎡

※上記を参考に汚染状況に応じて、調整ください

■その他 テスト洗浄や少量の洗浄の場合は、適量を床面に散布しての洗浄や水に浸したスポンジやパットにびっくり粉を直接つけての利用も可能です

販売元 ■ **Tosho** 株式会社TOSHO(トーショー)

【東京本社】 〒166-0003 東京都杉並区高円寺南5-20-7-1F

TEL:03-5929-9400 FAX:03-3316-2257

【大阪オフィス】 〒532-0011 大阪市淀川区西中島5-1-8 日研ビル202

TEL:06-6476-7351 FAX:06-6476-7352

【流通センター】 〒532-0011 埼玉県川口市朝日6-22-12

TEL:048-226-3250 FAX:048-226-3251

URL:<http://www.coschem.jp/>