

環境に優しい 水溶性の石材用浸透保護

すべての石材に使用できます



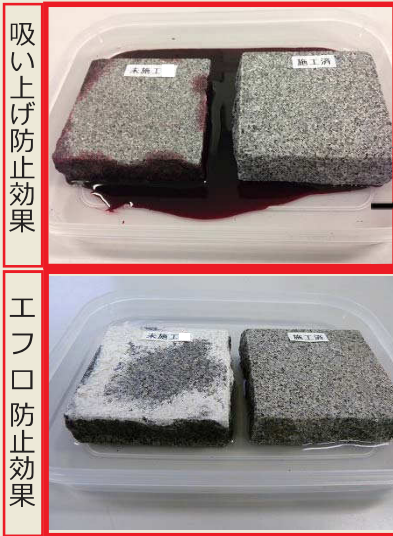
COSCHEM BRAND
ishimall
イシモール

- 水溶性でも強固
 - 施工が簡単
 - 溶剤臭が無い
- ➡ 世界トップクラスのフッ素樹脂配合のため
 - ➡ 1時間で歩行が可能
 - ➡ 施工時間と場所を選ばない

イシモールは **防汚** だけでなく

ishimall

吸い上げ と **エフロ** 防止効果に自信あり



30日後に石を割って、吸い上げを確認



使用用途

御影石、大理石、ライムストーン、セラミックタイル、磁器タイル、目地、コンクリート、レンガ、石灰石、粘土タイルなどすべての石材

使用目安

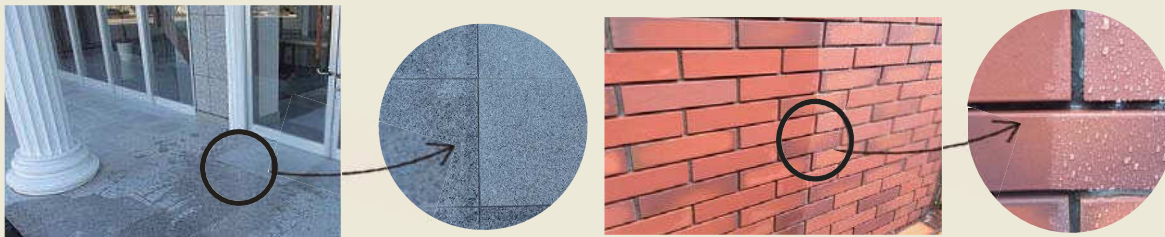
【3.78L1本の使用目安】

- 天然石鏡面仕上げ：180㎡
- セラミック等の磁気タイル：90～150㎡
- コンクリート等の多孔質：70～90㎡

30日後、未施工の石は表面までエフロができた

【検証実験】 ●使用石材：御影石（バーナー仕上げ） ●実験期間：30日間 ●左-未施工の石材 右-イシモールを施工
① 吸い上げ実験：赤インク液 ② エフロ防止実験：硫酸ナトリウム5%水溶液

イシモールは **床面** だけでなく **壁面** にも使えます



雨水の水滴を弾いて汚れを防ぎます

主な仕様

■商品名：イシモール（石材用水溶性浸透保護剤） ■容量：3.78L ■液性：弱アルカリ性 ■匂い：マイルドな香り ■主成分：PFA樹脂他 ■原産国：米国

使用方法

- STEP 1** イシモールを直接床にたらし、スプレーヤーで噴霧する。（壁面の場合はローラーの使用も可）
✓塗布量は使用目安参照
- STEP 2** きれいなモップ、もしくはフロアスクイジーで均等にならず。（ひたひた程度に）
- STEP 3** 約5～10分間浸透時間を置く。（石材によって浸透時間が違う）
- STEP 4** 余剰分をきれいなモップで拭き取る

- STEP 5** 1時間の乾燥時間を置き、歩行が可能になります。（水による洗いは24時間後～）

使用上の注意：・子供の手の届かない場所に保管して下さい・皮膚に触れたり眼に入らないよう注意して下さい。飲み込むと危険です・ゴム手袋をして下さい・換気をして使用して下さい・使用する前に目立たないところでお試し下さい・一度容器から出したら戻さないで下さい・用途以外に使用しないで下さい・凍結させないで下さい

COSCHEM Chemical products by **Tosho**

株式会社TOSHO

本社：
東京都杉並区高円寺南5-20-7 1F 〒166-0003
関西オフィス：
大阪市淀川区西中島5-1-8 日研ビル202 〒532-0011
www.coschem.jp